



LISTADO DE CANDIDATOS (A) AL CONSEJO NACIONAL

Scouter Yanmery López

Desempeño Scout:

- .- Intermedio de Conductores de Grupo.
- .- Insignia de Madera en Institucionales.
- .- Comisionada Región Lara.
- .- Comisionada Distrito Crepuscular.
- .- Directora de Formación.
- .- Asistente Distrital de Adultos en el Movimiento (Distrito Crepuscular)
- .- Administradora I Entrenamiento de Liderazgo Venezolano.
- .- logística Asamblea Nacional 2019.



Desempeño Profesional:

- .- Técnico Superior Universitario en Control de Calidad.
- .- Ingeniero de Sistemas en Calidad y Ambiente.
- .- Coordinadora de Educación e Investigaciones, Sistema Regional de Salud.

Scouter Dionis Dávila.

Desempeño Scout:

- .- Insignia de Madera en Tropa.
- .- Insignia de Madera en Conductores de Grupo.
- .- Insignia de Madera en Institucionales.
- .- Jefe de Manada.
- .- Jefe de Grupo.
- .- Jefe de Tropa.
- .- Comisionado de Distrito.
- .- Consejero Nacional.
- .- Gestión Jamboree.



Desempeño Profesional:

- .- Abogado Especialista.
- .- Secretario General del SIPRULA



Scouter Daniel Sequera

Desempeño Scout:

- .- Insignia de Madera en Tropa.
- .- Insignia de Madera en Clan.
- .- Insignia de Madera en Conductor de Grupo.
- .- Director de Cursos Básicos.
- .- Director de Cursos Intermedios.
- .- Director de Cursos Avanzados y Especializado.
- .- Miembro de Top Archiviers Society (Asociación de Máximas Insignias)



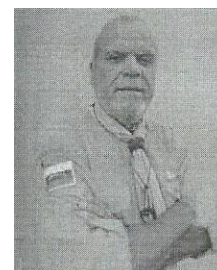
Desempeño Profesional:

- .- Licenciado en Computación
- .- Especialización en Economía Empresarial y Especialización en Administración de Empresas, con menciones en Mercadeo y Finanzas.
- .- Especialización en Sistemas de Información y Estudios doctorales en el Doctorado en Ciencias Sociales (tesis doctoral en progreso).
- .- Certificado Universitario de Locución por la Escuela de Comunicación Social, Universidad Central de Venezuela.

Scouter Wilfredo Bolívar

Desempeño Scout:

- .- Insignia de Madera.
- .- Profesional Scout adiestrado por la Oficina Mundial Scout y la Región Interamericana.
- .- Director de Cursos Nivel I en Tropa.
- .- Curso de Comisionados Ejecutivos Profesionales Scouts.
- .- Intermedio en Tropa.
- .- Intermedio en Conductores de Grupo.



Desempeño Profesional:

- .- Licenciado en Comunicación Social.
- .- Magister en Historia.



Scouter Saúl Barboza

Desempeño Scout:

- .- Jefe de Grupo.
- .- Jefe de Tropa.
- .- Jefe de Clan.
- .- Comisionado de Distrito.
- .- Asistente de Administración Distrital.
- .- Insignia de Madera en Conductores de Grupo.
- .- Insignia de Madera en Institucionales.
- .- Consejero Nacional.



Desempeño Profesional:

- .- Licenciado en Administración Mención Gerencia Empresarial.
- .- Maestría en Finanzas.
- .- Comunicación Efectiva.
- .- Programa Avanzado de Gerencia.
- .- Coaching Gerencial.

Scouter Javier Morales

Desempeño Scout:

- .- Lobo Saltarín.
- .- Scout de Bolívar.
- .- Rover Ciudadano.
- .- Insignia de Madera en Tropa.
- .- Insignia de Madera en Clan.
- .- Nivel de Profundización en Institucionales.
- .- Consultor Jurídico de la Asociación de Scouts de Venezuela.



Desempeño Profesional:

- .- Abogado.
- .- Asesor Jurídico Coordinador en la Consultoría Jurídica Adjunta para Asuntos Transaccionales.
- .- Diplomado en Docencia Universitaria.
- .- Maestría en Gerencia Pública.
- .- Especialización en Derecho Internacional Económico y de la Integración (en curso).



Scouter Jose Arriens

Desempeño Scout:

- .- Nivel Básico.
- .- Nivel Intermedio en Adultos.
- .- Nivel Avanzado en Adultos.
- .- PreCap Básico.
- .- Comisionado de Distrito Anzoátegui II.
- .- Jefe de Grupo.
- .- Comisionado de Distrito Neverí.

Desempeño Profesional:

- .- Ingeniero Industrial y Manufactura.

LISTADO DE CANDIDATOS (AS) CORTE DE HONOR NACIONAL

Scouter Elba Rincon

Desempeño Scout:

- .- Nivel Básico.
- .- Nivel II Intermedio Adultos.
- .- Nivel III en Adulto.
- .- Nivel II Institucional.
- .- Jefe de Grupo.
- .- Directora Nacional de cursos de Capacitación para Adultos Scouts Cursos Básicos y Talleres. Nivel Intermedio.
- .- Conformación de la Comisión Nacional de Adultos, Coordinadora.

Desempeño Profesional:

- .- Arquitecto.





Scouter Thais Mendoza

Desempeño Scout:

- .- Insignia de Madera en Clan.
- .- Insignia de Madera en Institucionales.
- .- Asistente Distrital de Comunicaciones.
- .- Asistente Regional de Comunicaciones.
- .- Cooperadora Nacional de Adultos.
- .- Cooperadora Nacional de Operaciones.

Desempeño Profesional:

- .- Técnico Superior en Informática.
- .- Tercer año de Ingeniería en Informática.



Scouter Lewis Velasco

Desempeño Scout:

- .- Insignia de Madera en Tropa.
- .- Insignia de Madera en Institucionales.
- .- Asistente de Adultos en el Movimiento.
- .- Director de Formación.
- .- Miembro de la Corte de Honor Nacional (actual)

Desempeño Profesional:

- .- Licenciado en Administración Mención Mercadeo.
- .- Empresario.





Scouter Jose Navas

Desempeño Scout:

- .- Curso Básico de Tropa.
- .- Preliminar de Tropa.
- .- Insignia de Madera.
- .- PreCap Básico.
- .- PreCap Avanzado.
- .- Jefe de Grupo.
- .- Director de Formación.
- .- Director Nacional de Adultos.
- .- Corte de Honor Nacional.



Scouter Yirbins Zamora

Desempeño Scout:

- .- Scout de Bolívar.
- .- Rover Ciudadano.
- .- Curso Básico.
- .- Curso Intermedio.
- .- Curso Avanzado.

